

VOOR DE INSTALLATEUR

- Zorg voor de juiste uitsparingen voor de well pan en het losse bedieningspaneel.
Check maatblad 08.2054.pdf, dit kunt u downloaden van de website - zie onder.
- Plaats de unit in de counter, zorg er voor dat alle snoeren vrij blijven.
Het verdient aanbeveling de well pan met silicone-kit vast te zetten.
Deze kit moet water- en temperatuurbestendig zijn.
- Let Op: het materiaal van de counter moet temperatuurbestendig zijn tot 90°C.
- Indien van toepassing: Sluit de afvoer aan op de unit.
- Sluit de unit elektrisch aan.

VOOR DE GEBRUIKER

- Vul de Well Pan met ca. 20 mm water (dit komt overeen met 1 liter water).
- Schakel de unit in door de schakelaar in te drukken (groene controle lamp gaat branden).
Draai de thermostaatknop tot het eindpunt. Indien de soep gaat koken, moet de thermostaatknop terug gedraaid worden. De juiste stand moet proefondervindelijk worden vastgesteld.
Gebruik het deksel tijdens het opwarmen van de unit.
- In ca. 30 minuten is het water voldoende warm (ca. 95°C).
- Controleer eens in de 3 uur het waterniveau; indien nodig vul bij tot 20 mm (1 liter).
- De soep dient in de meegeleverde binnenpan te worden gedaan.
- Maak de well pan elke dag leeg, droog en schoon, bij voorkeur 1 x per week met professionele ontkalker.
- Verwijder stof/vuil dagelijks. Om het bedieningspaneel schoon te maken:
 - alleen een vochtige doek gebruiken,
 - geen hoge-druk spuit gebruiken,
 - geen agressieve schoonmaakmiddelen gebruiken.
- Het glazen gedeelte van het deksel is van gemaakt van gehard glas. Voorkom hard stoten tegen de rand van het deksel. Ga zorgvuldig met het deksel om tijdens het afwassen van het deksel (handmatig of in de machine).

BELANGRIJK

- Noteer het serienummer van de unit

UITGEBREIDE INFORMATIE

- Elektrisch schema
- Exploded view met onderdelen

Kunt u downloaden van de pagina op de website

<http://www.mobilecontaining.nl/specificaties/soep-soupwell-soepwell-hotpot-verwarmd-inbouw-nieuw?oid=2>

ONDERHOUD EN SERVICE MOETEN DOOR GEKWALIFICEERD PERSONEEL WORDEN GEDAAN.

HET PLAATSEN VAN HET DEKSEL OP DE PAN

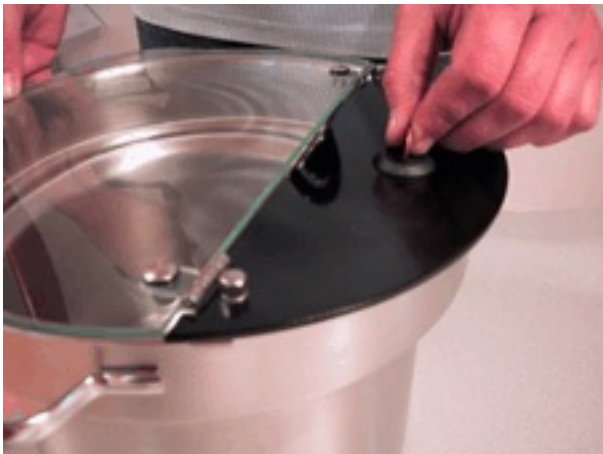
Het deksel is voor 1/3 deel van roestvaststaal en voor 2/3 deel van gehard glas.
Het RVS deel heeft 2 U-beugeltjes en een knevelslot.



Houd het deksel zo vast.



Schuif de U-beugeltjes over de zijkant van de pan.
Houd de voorzijde van het deksel iets omhoog.



Draai het knevelslot 90° om het deksel vast te zetten.